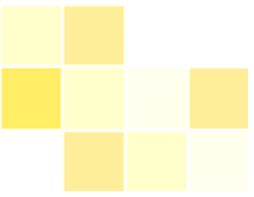


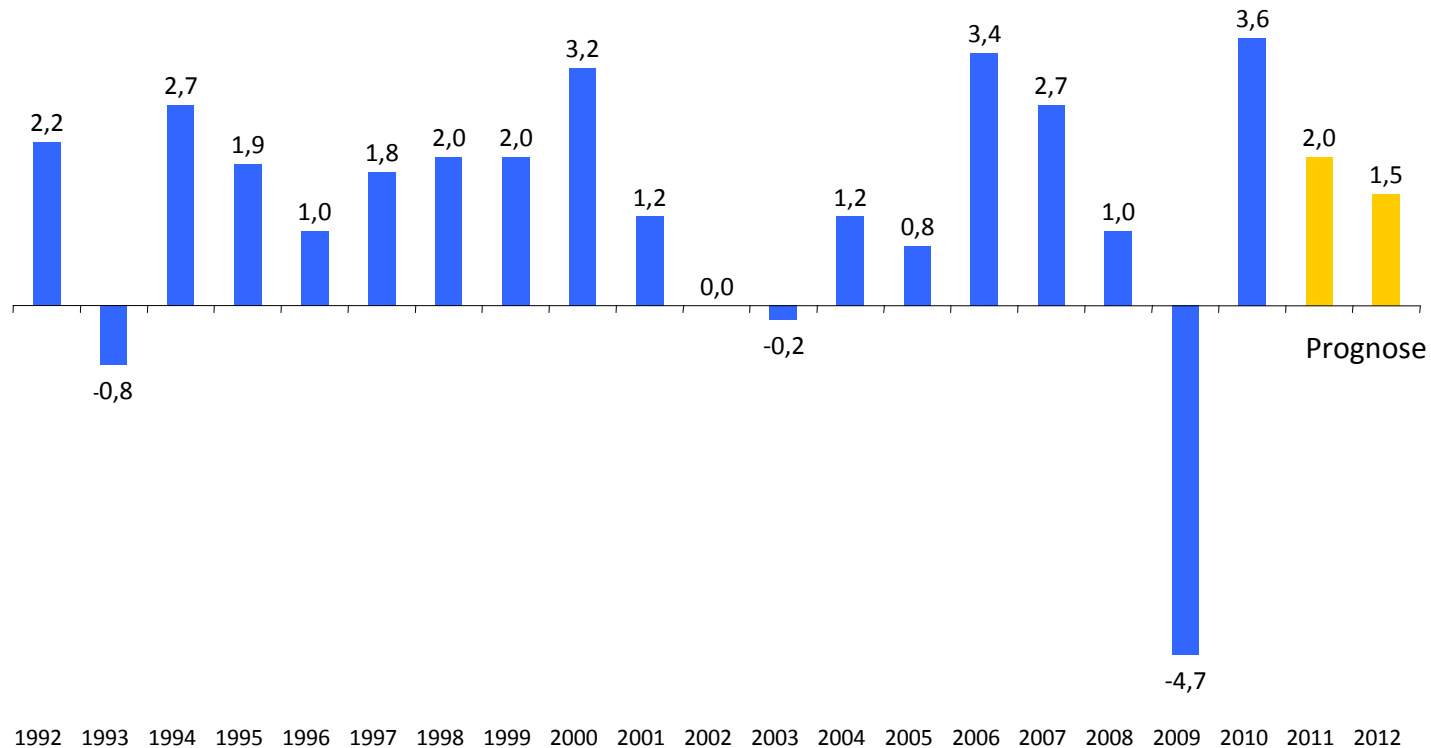
Zukunftsfähigkeit der Hauptstadtregion sichern

Jahrespressekonferenz 2011



Bruttoinlandsprodukt in Deutschland

(real, Veränderung ggü. dem Vorjahr in %)

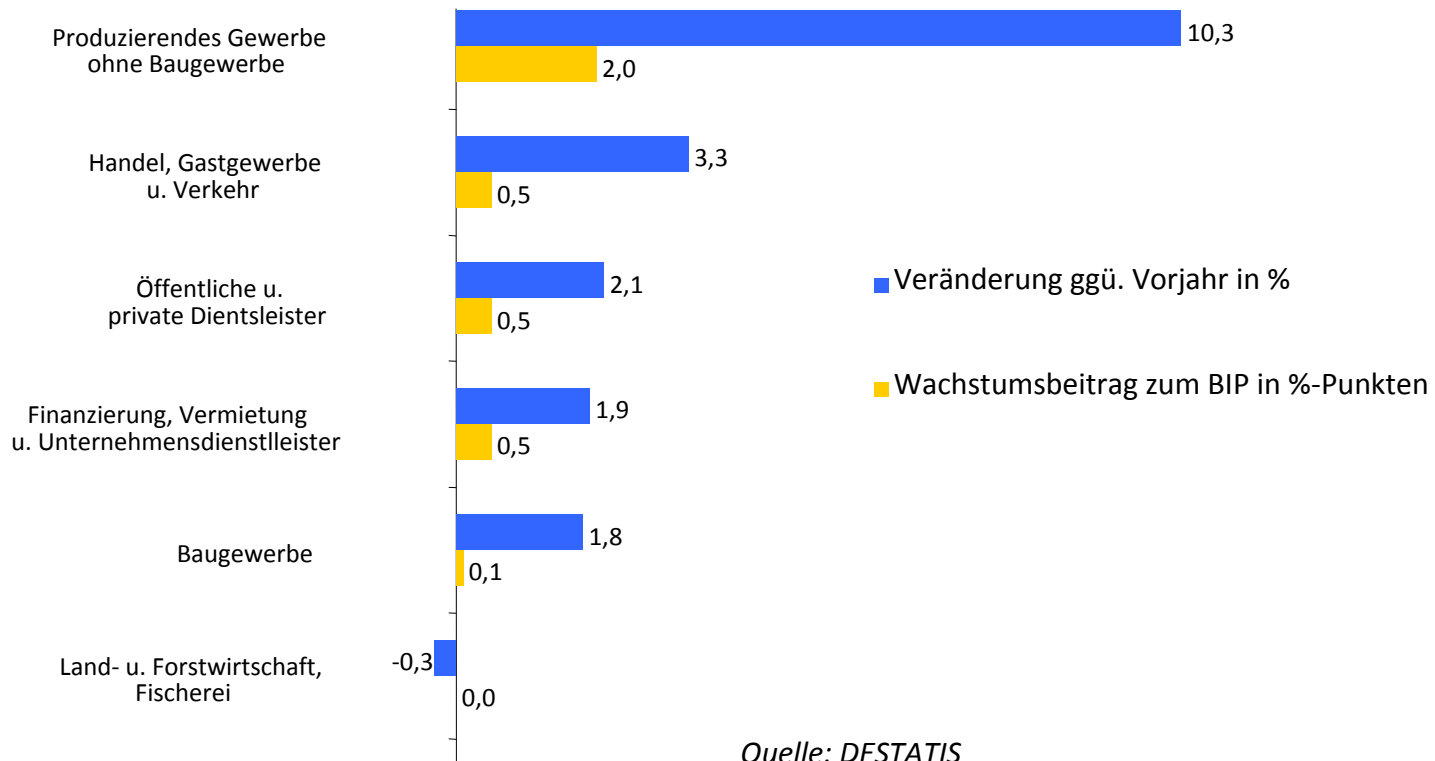


21. März 2011

Quelle: DESTATIS, Prognose Bundesbank

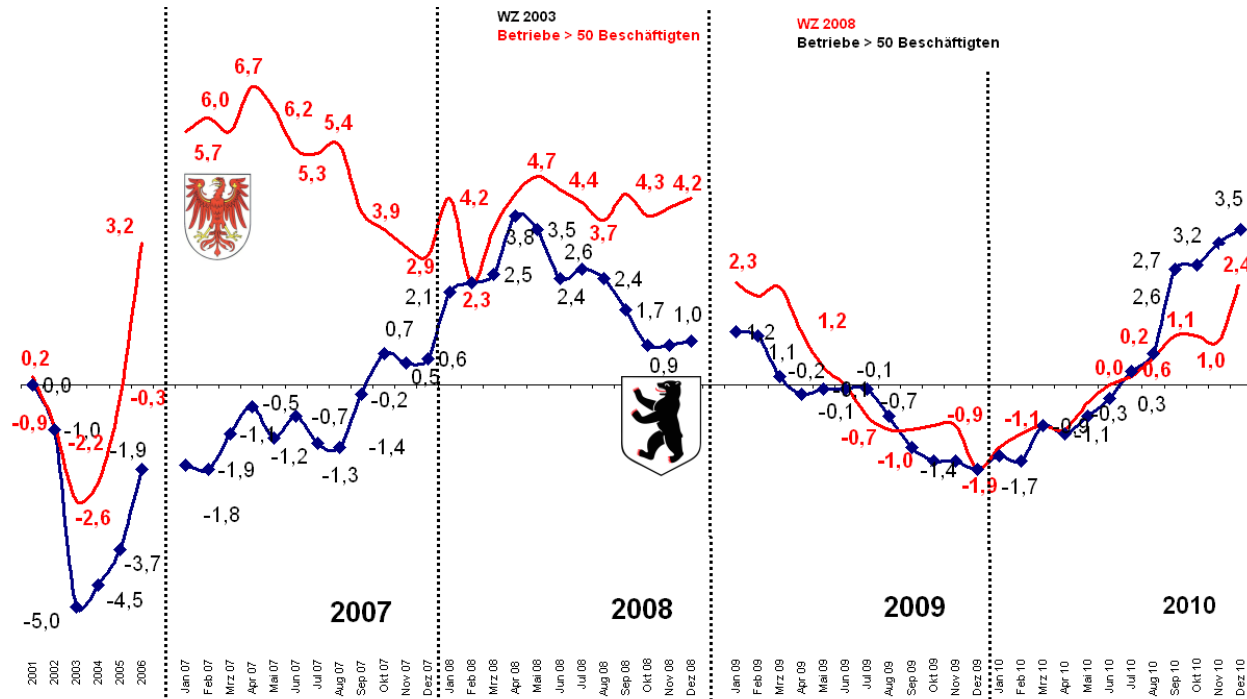
Wachstumsmotor Industrie

(preisbereinigte Bruttowertschöpfung nach Wirtschaftsbereichen im Jahr 2010)



Entwicklung der Industriebeschäftigung

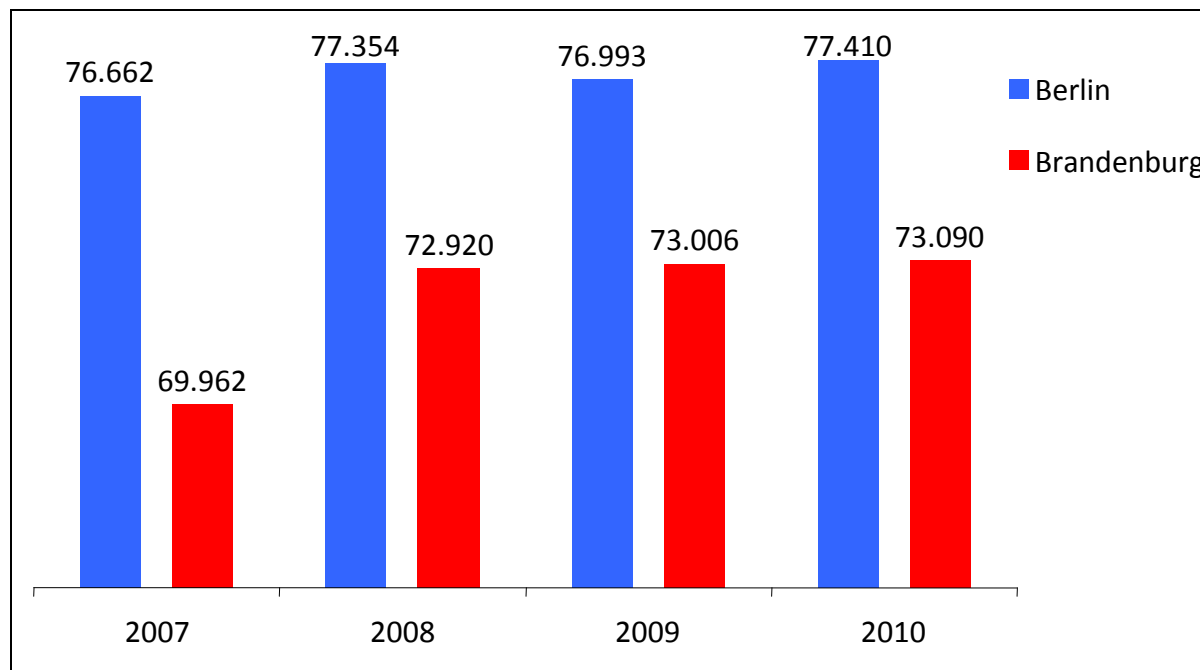
(Veränderungen in % ggü. Vorjahr)



Quelle: Amt für Statistik Berlin-Brandenburg

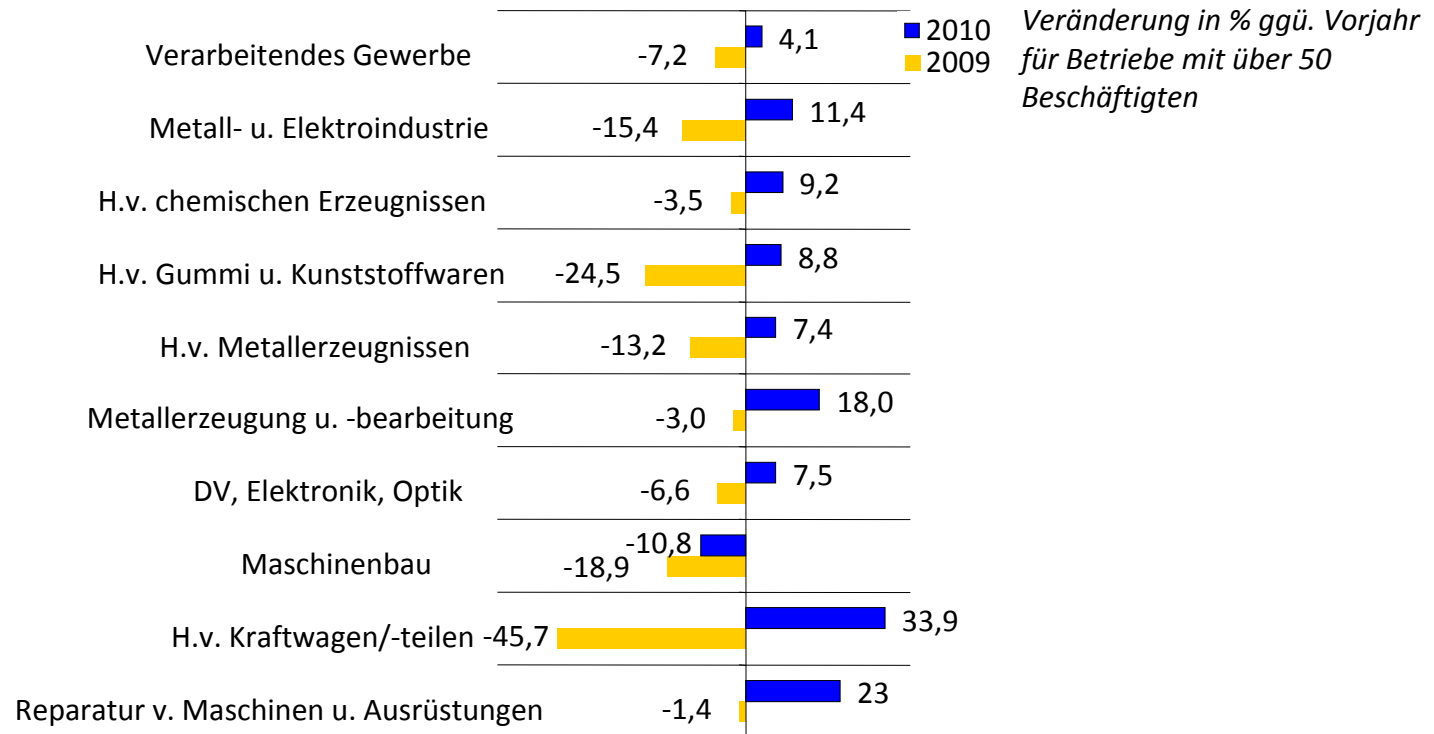
Industriebeschäftigung in Berlin und Brandenburg

Betriebe mit über 50 Beschäftigten



Quelle: Amt für Statistik Berlin-Brandenburg

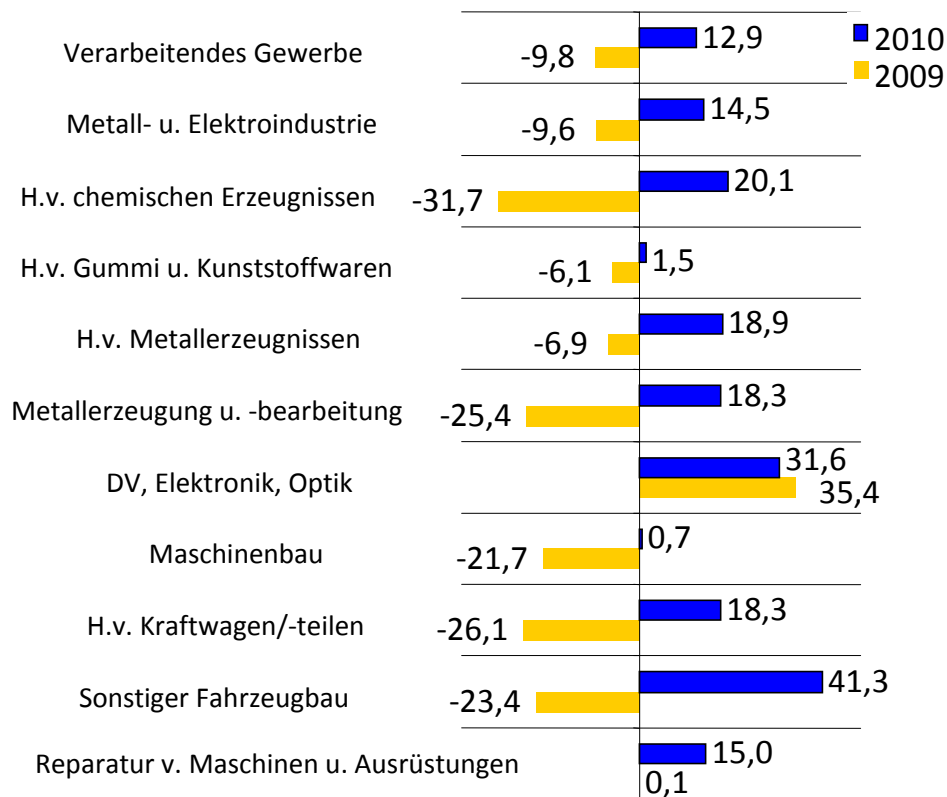
Umsatzentwicklung in Berlin nach Branchen



Quelle: Amt für Statistik Berlin-Brandenburg, Berechnungen UVB H.v. = „Herstellung von“, DV = Datenverarbeitung Verarbeitendes Gewerbe und Metall- u. Elektroindustrie: Jahresdaten andere Branchen: Durchschnitt der ersten elf Monate der Jahre 2009 und 2010, „sonstiger Fahrzeugbau unterliegt der Geheimhaltung“

21. März 2011

Umsatzentwicklung in Brandenburg nach Branchen

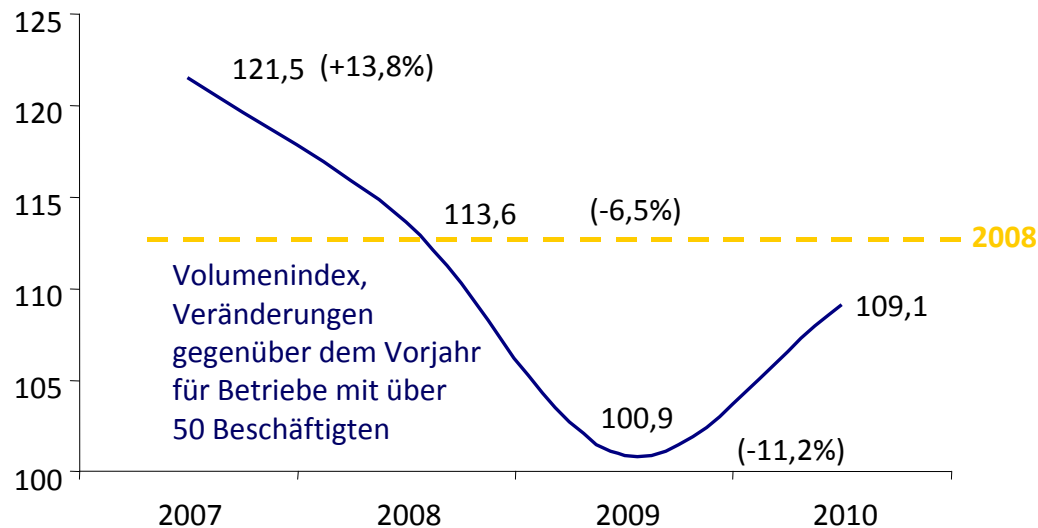


Veränderung in % ggü. Vorjahr
für Betriebe mit über 50
Beschäftigten

21. März 2011

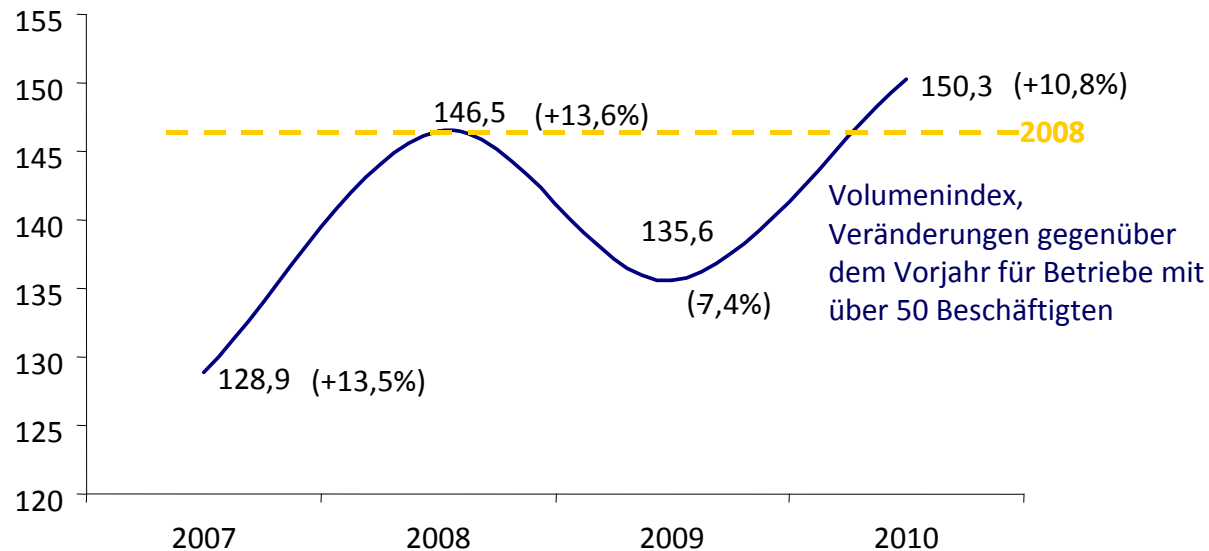
Quelle: Amt für Statistik Berlin-Brandenburg, Berechnungen UVB H.v. = „Herstellung von“, DV = Datenverarbeitung Verarbeitendes Gewerbe und Metall- u. Elektroindustrie: Jahresdaten andere Branchen: Durchschnitt der ersten elf Monate der Jahre 2009 und 2010

Entwicklung der Aufträge in Berlin



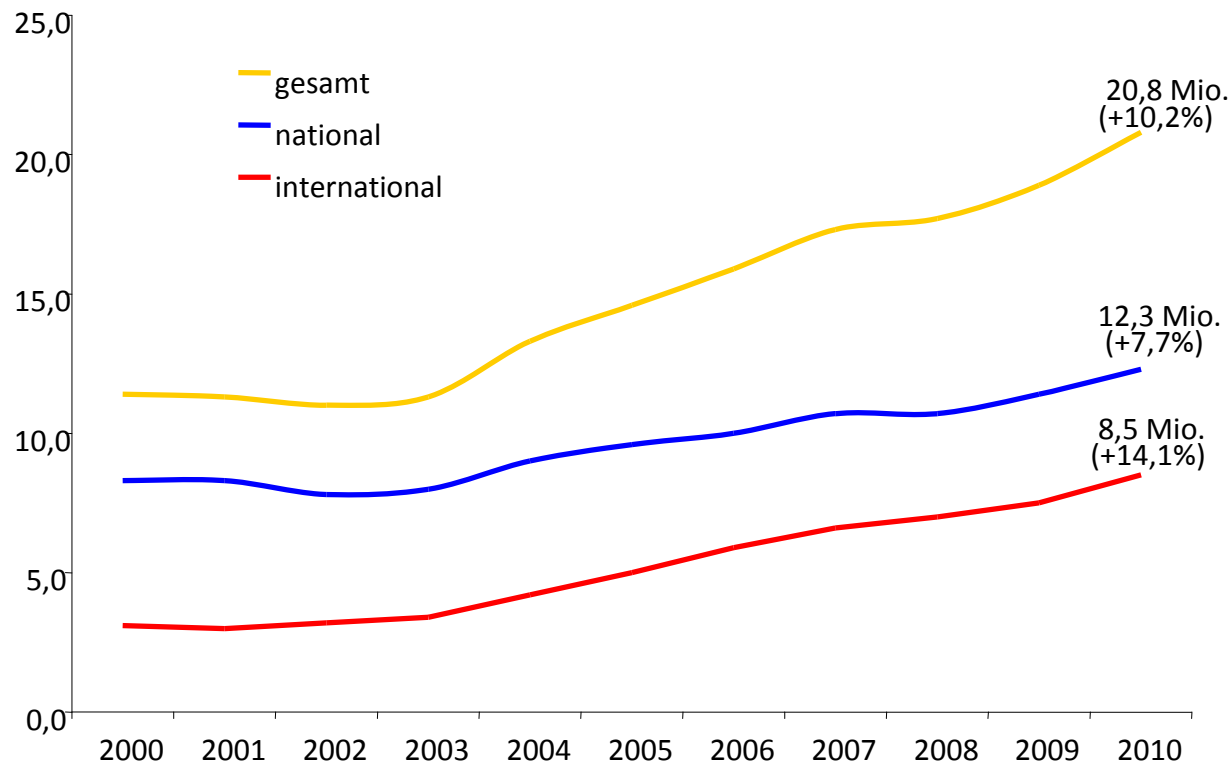
Quelle: Amt für Statistik Berlin-Brandenburg

Entwicklung der Aufträge in Brandenburg



Quelle: Amt für Statistik Berlin-Brandenburg

Übernachtungen in Berlin



Quelle: Amt für Statistik Berlin-Brandenburg

UVB-Umfrage – Branchentrends 2011

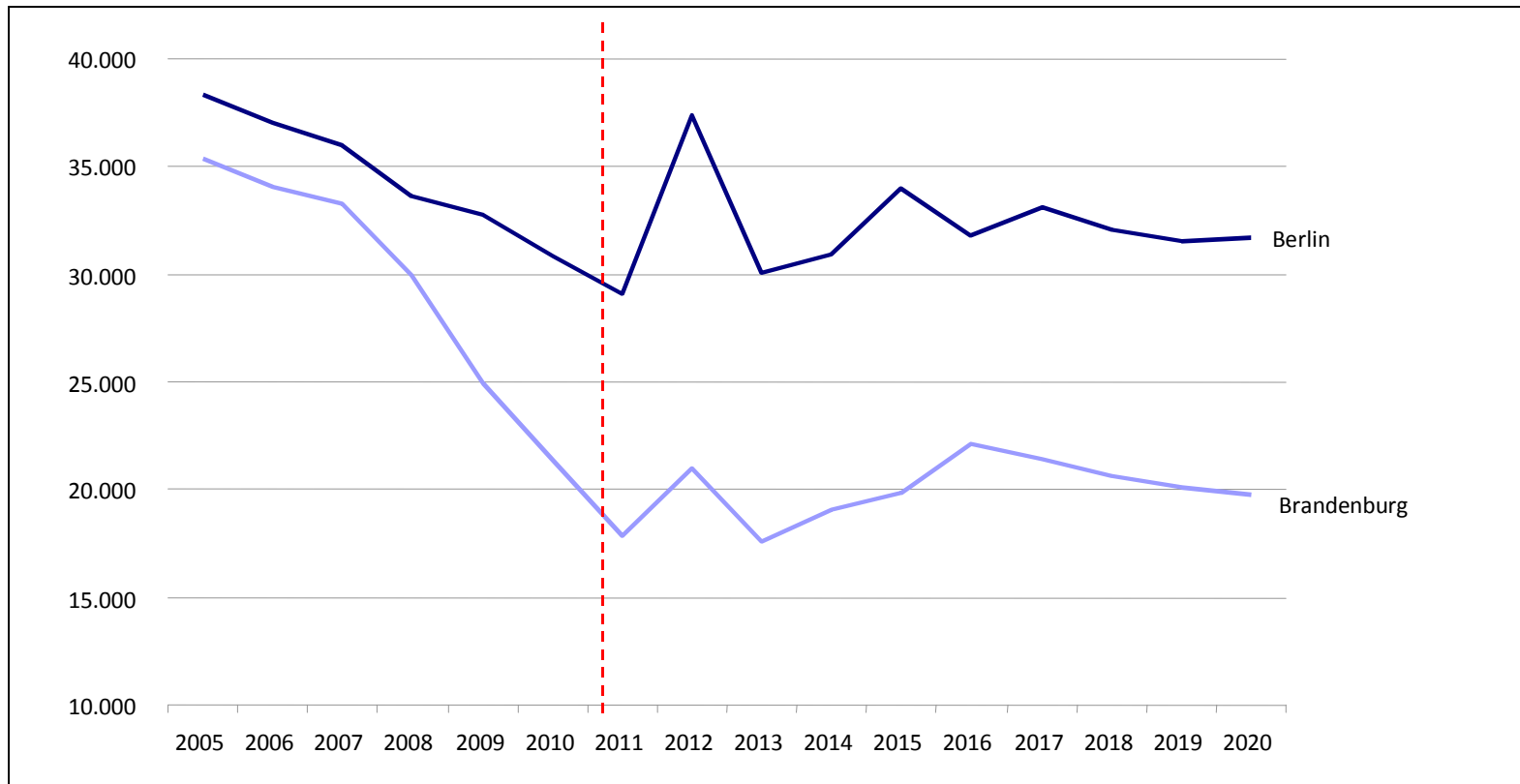
Branchen	Kapazitätsauslastung	Mitarbeiterentwicklung	Umsatz	Auftrageingang
Ernährungsindustrie	→	→	→	→
Holz und Kunststoff	↗	→	↗	→
Papierherstellung	↗	→	→	↗
Druck und Medien	→	→	→	→
Bauindustrie	→	→	→	→
Chemie	→	→	→	→
Metall- und Elektroindustrie	↗	→	↗	↗
Elektrotechnik	→	→	→	↗
Maschinenbau	↗	↗	↗	↗
Sanitär/Heizung/Klima	→	→	→	→
Verkehr, Logistik, Fuhrgewerbe	↗	→	→	↗
Gebäudetechnik	↗	→	→	→
Großhandel/Dienstleistungen	→	→	↗	↗
Hotel und Gaststätten	→	→	→	→
Kliniken und Pflege	→	→	→	→

Legende

↗	Steigerung, Aufbau
→	gleich bleibend
↘	Rückgang, geringer, Abbau

21. März 2011

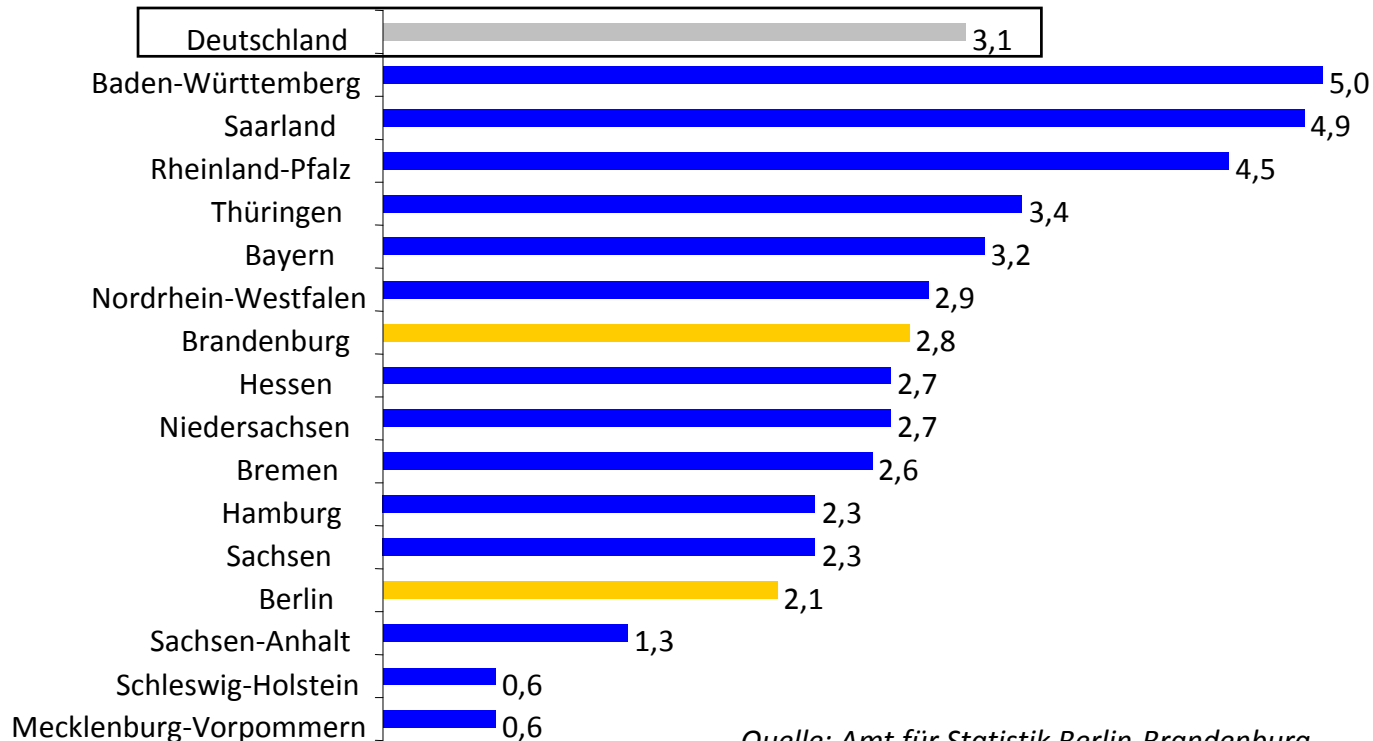
Abgänger allgemeinbildender Schulen in Berlin-Brandenburg



21. März 2011 *Quelle: Ständige Konferenz der Kultusminister der Länder in der Bundesrepublik Deutschland, Vorausberechnung der Schüler- und Absolventenzahlen 2005-2020, Statistische Veröffentlichung Nr. 182, eigene Darstellung*

Preisbereinigtes BIP nach Bundesländern

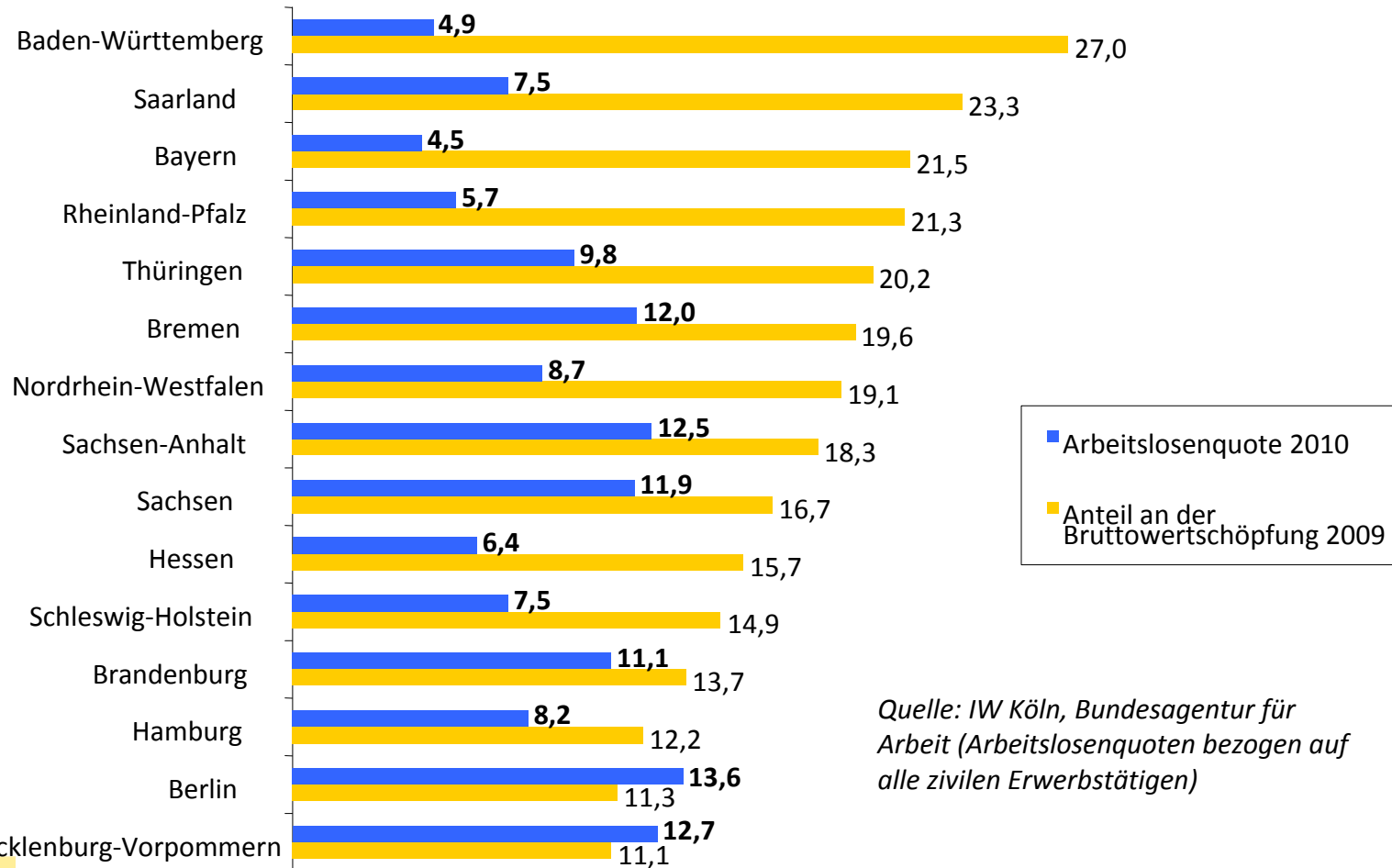
(1. Halbjahr 2010, Veränderung ggü. Vorjahreszeitraum in %)



Quelle: Amt für Statistik Berlin-Brandenburg

21. März 2011

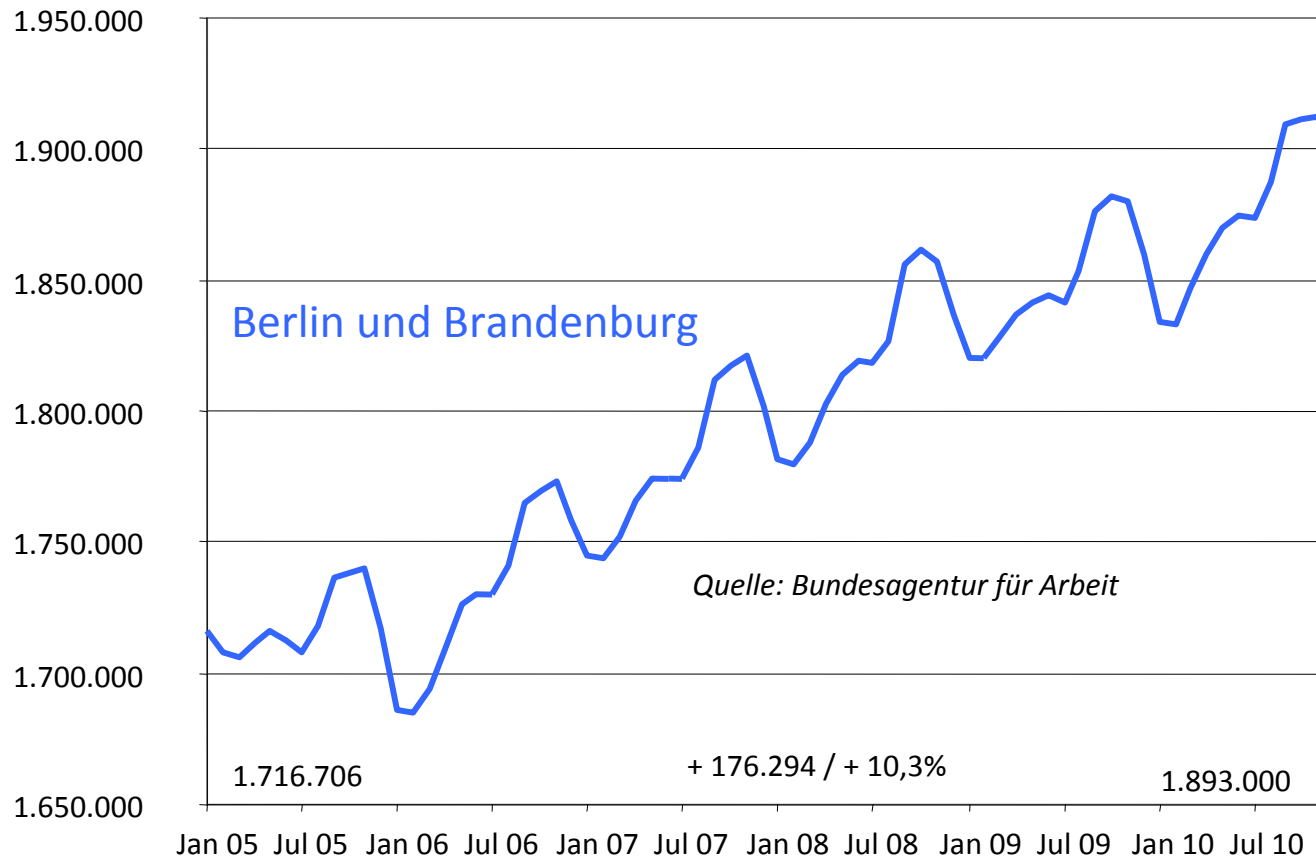
Viel Industrie – wenig Arbeitslose



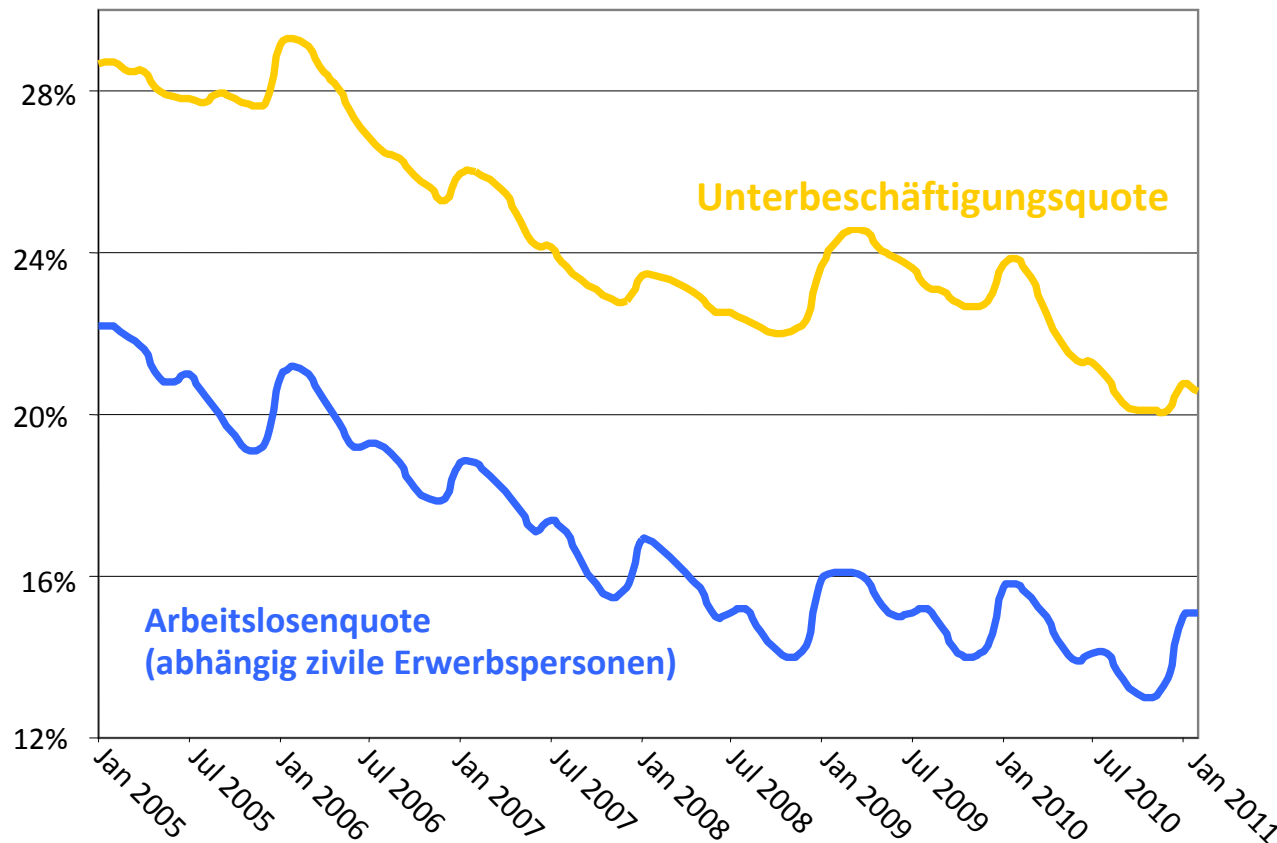
Quelle: IW Köln, Bundesagentur für Arbeit (Arbeitslosenquoten bezogen auf alle zivilen Erwerbstätigen)

21. März 2011

Sozialversicherungspflichtige Beschäftigung B+BB



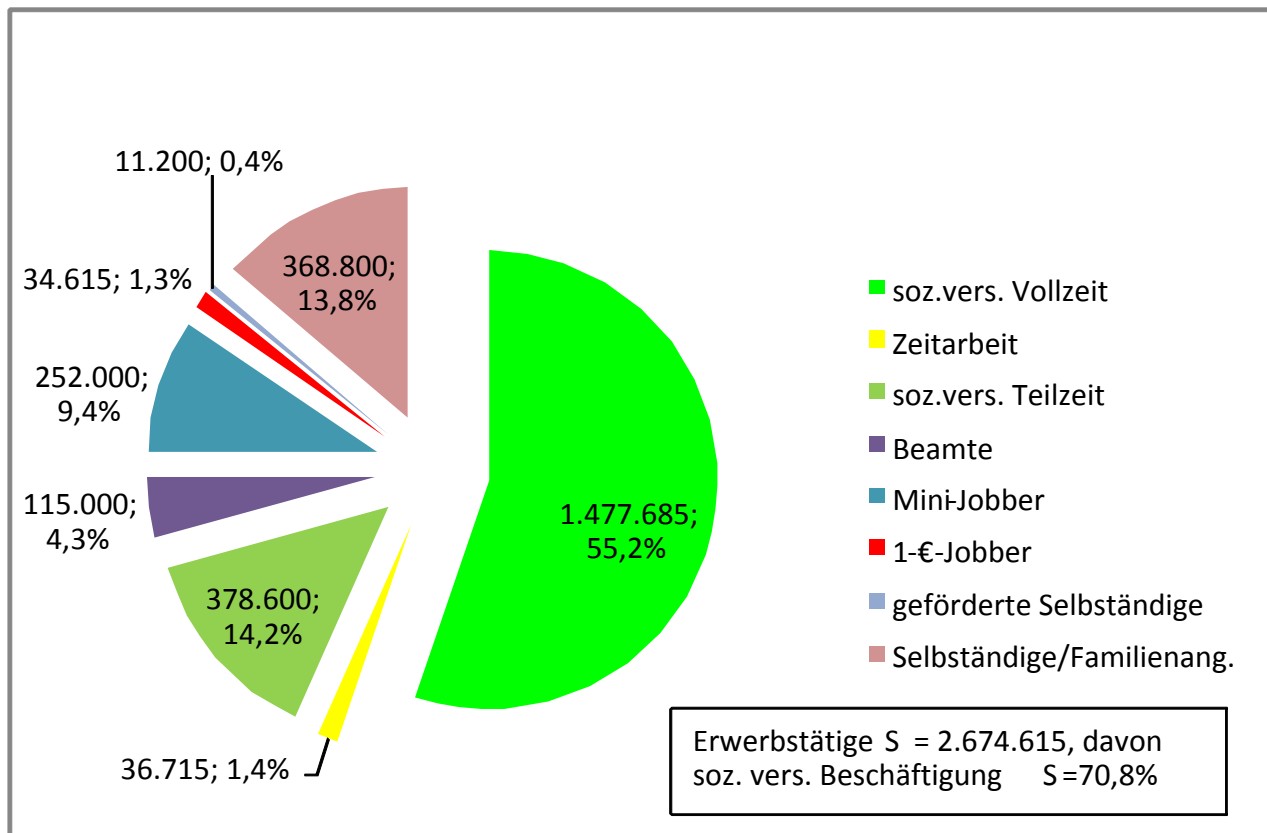
Unterbeschäftigungs- und Arbeitslosenquote B+BB



21. März 2011

Quelle: Bundesagentur für Arbeit

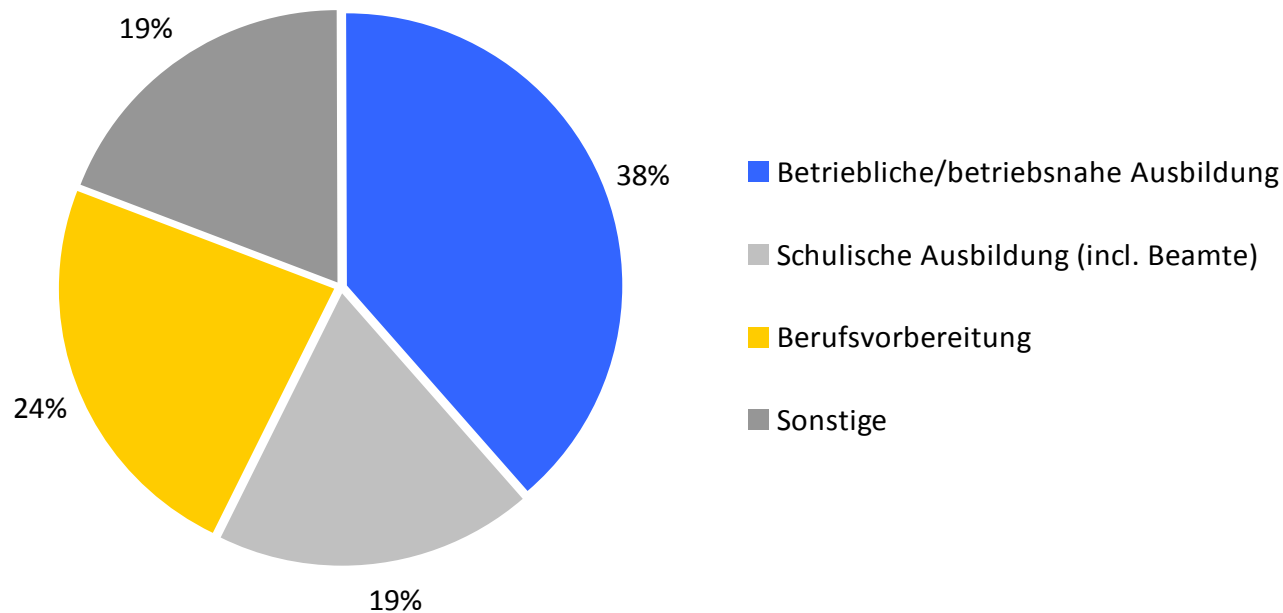
Erwerbstätigkeit Berlin- Brandenburg



21. März 2011

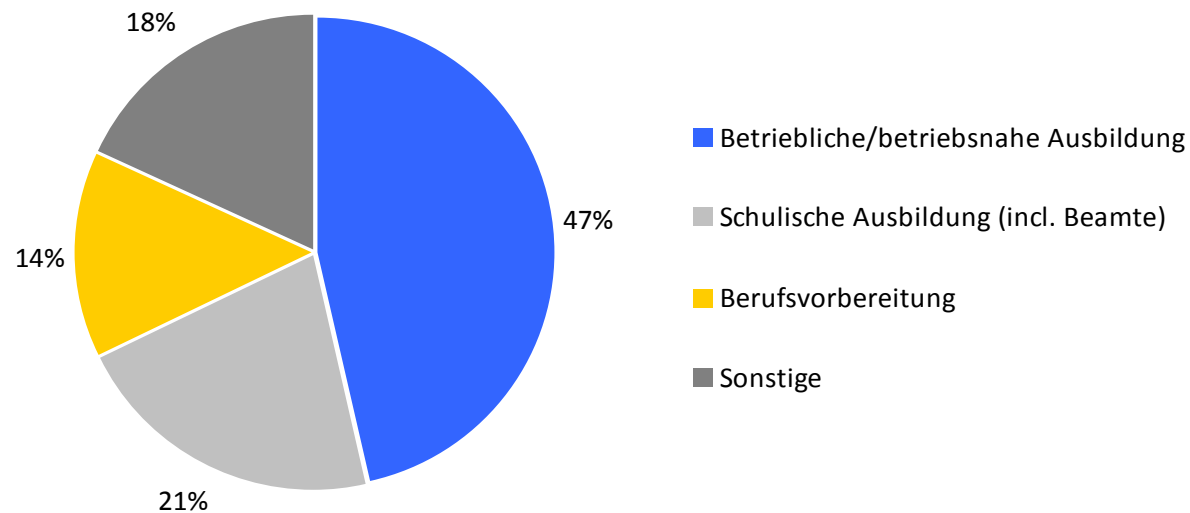
Quelle: UVB

Anteil betrieblicher zu dualen Ausbildungsplätzen Berlin 2009



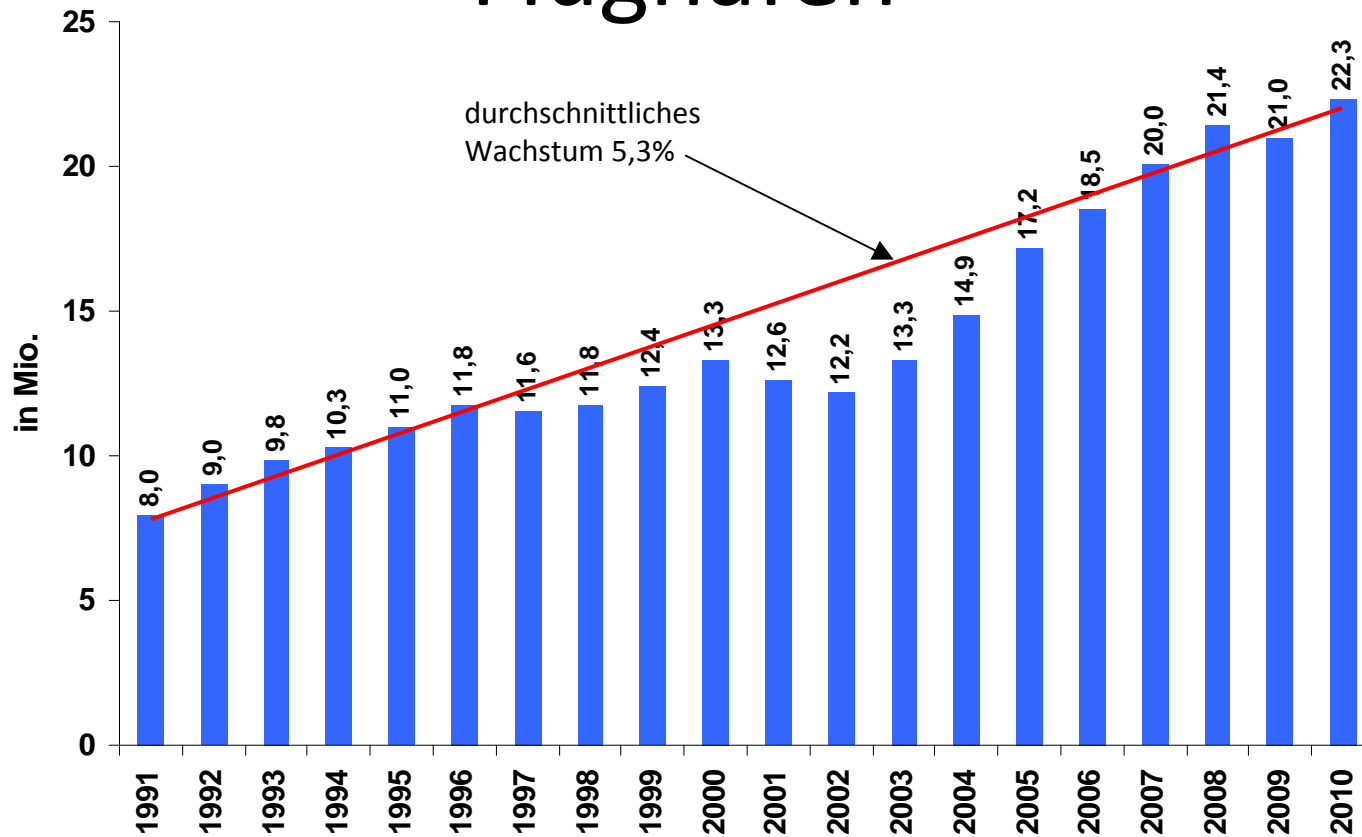
*Quelle: Senatsverwaltung für
Integration, Arbeit und Soziales,
eigene Berechnungen UVB*

Anteil betrieblicher zu dualen Ausbildungsplätzen Brandenburg 2009



Quelle: Ministerium für Bildung, Jugend und Sport, eigene Berechnungen UVB

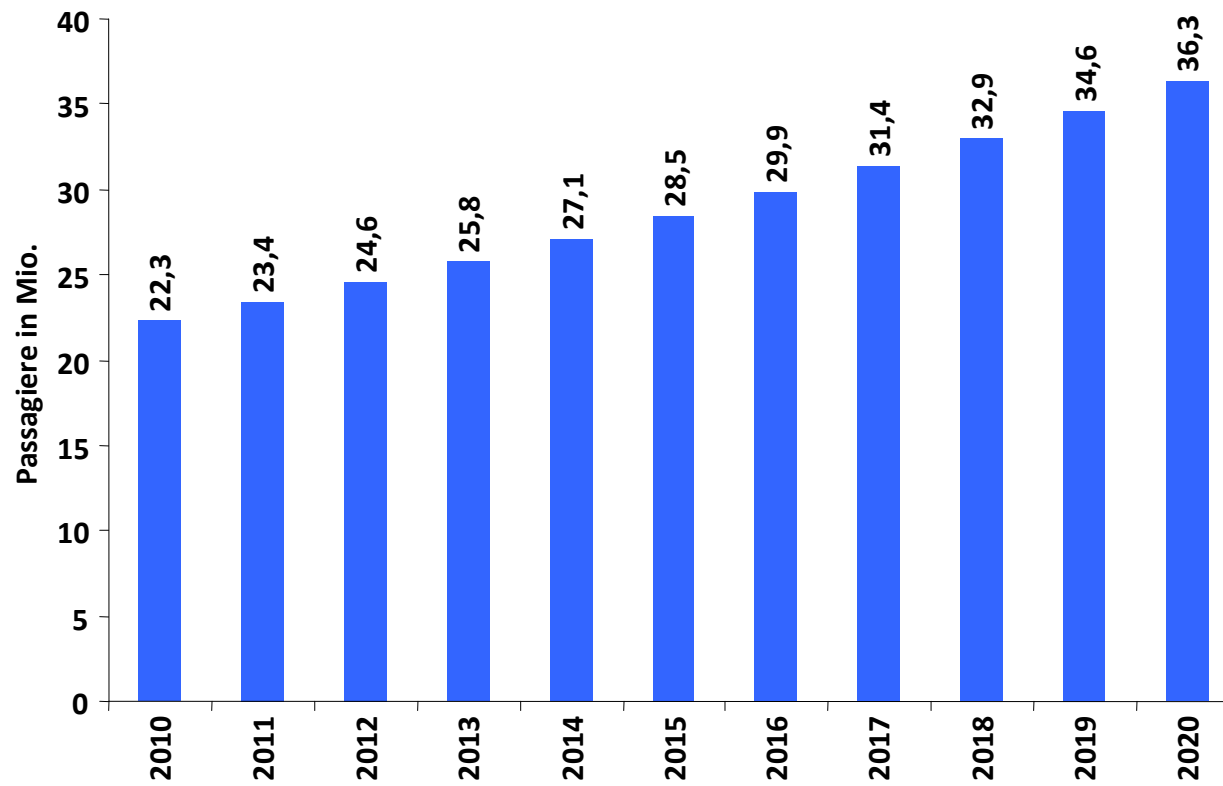
Passagierentwicklung der Berliner Flughäfen



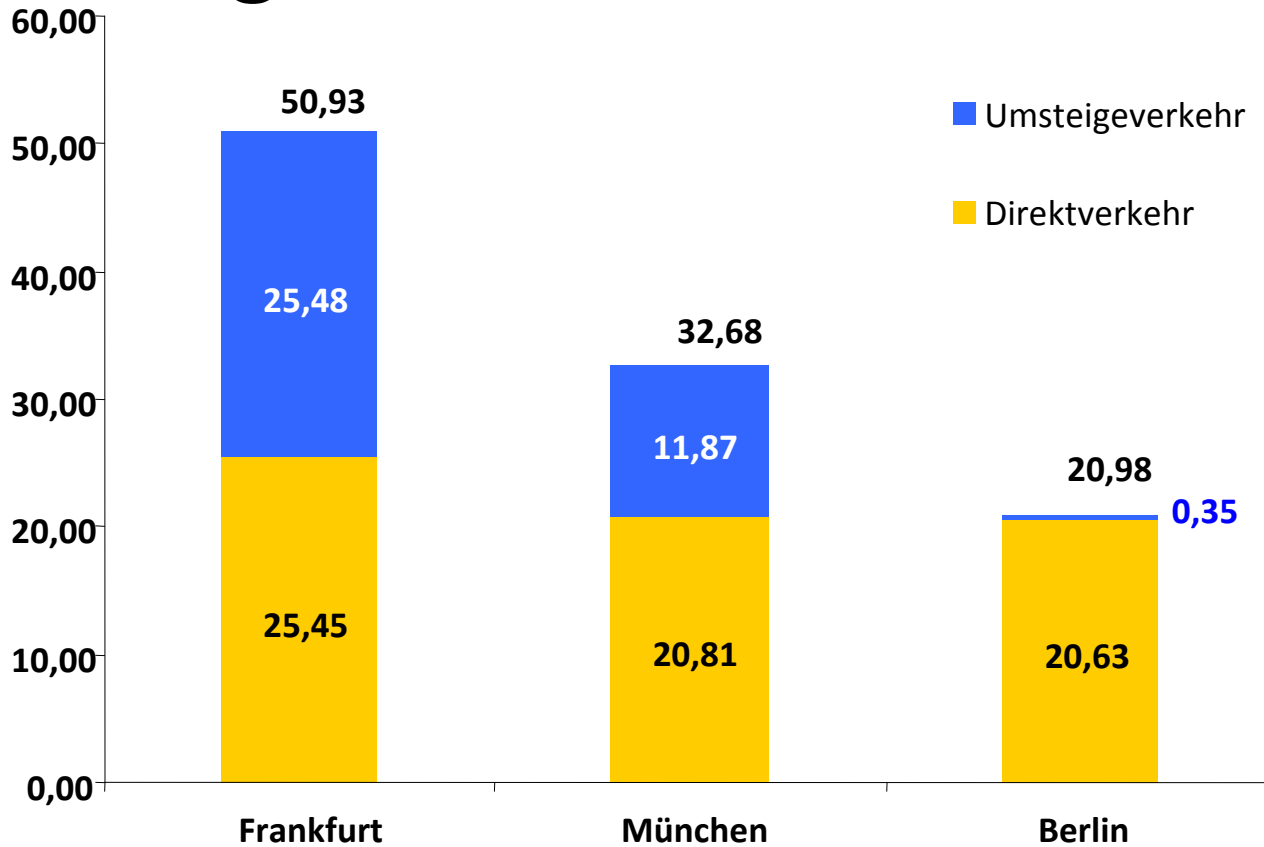
21. März 2011

Quelle: Arbeitsgemeinschaft
Deutscher Verkehrsflughäfen
(ADV) e.V., UVB

Passagierentwicklung bei angenommenen 5%–Wachstum



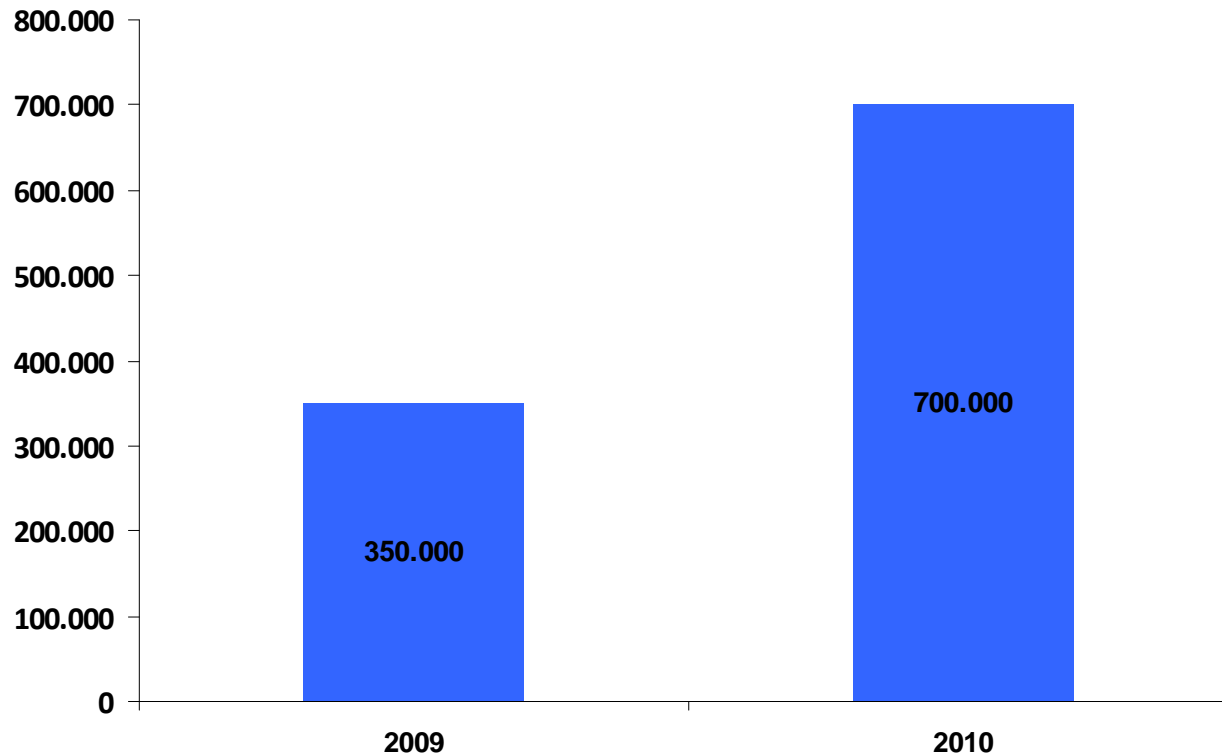
Umsteige- und Direktverkehr Berlin



Quelle: Arbeitsgemeinschaft Deutscher Verkehrsflughäfen
(ADV) e.V., UVB

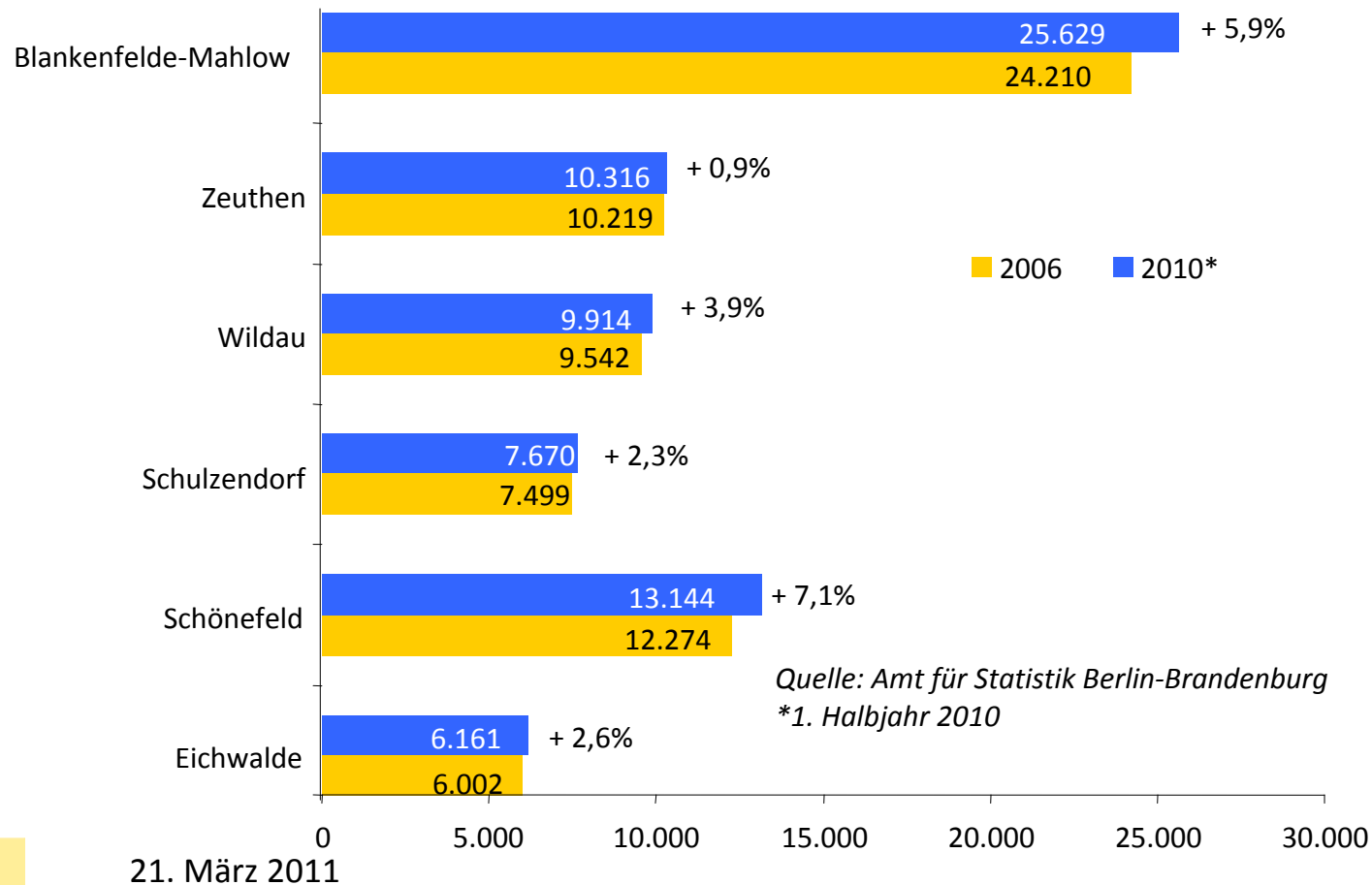
21. März 2011

Entwicklung Umsteigeverkehr in Berlin 2009 und 2010



Quelle: ADV, Berechnungen UVB

Bevölkerungsentwicklung ausgewählter -Brdbrg. Gemeinden

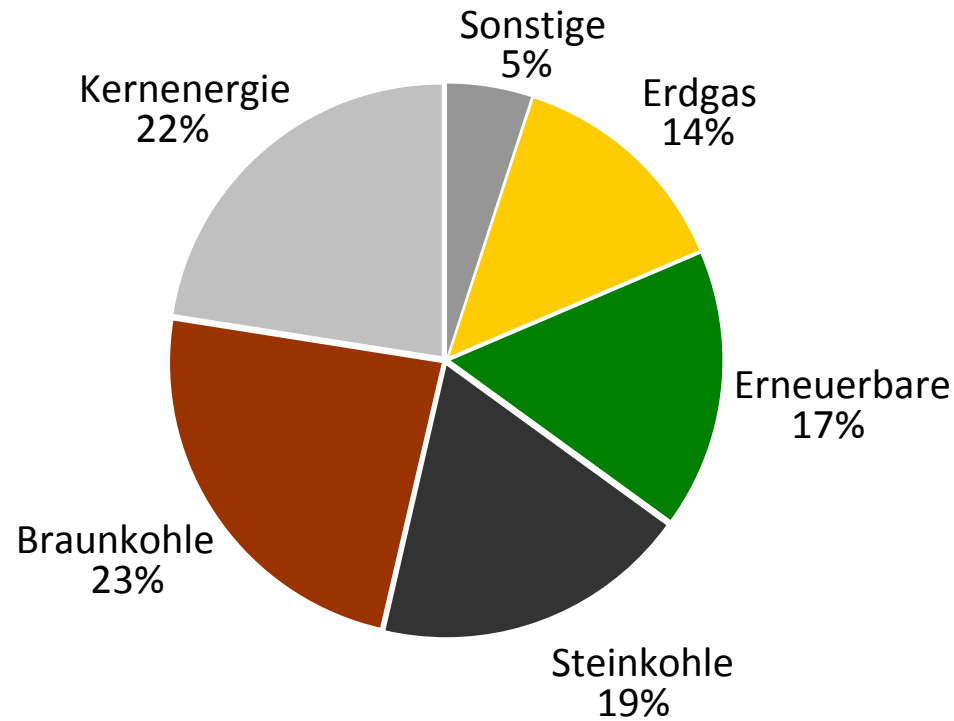


Wasserpreisvergleich in Abhängigkeit zur Trägerschaft

Wasserpreisvergleich abhängig zur Trägerschaft			
Stadt/Land	Preis (brutto)	Eigentümerstruktur	Unternehmen
Halle an der Saale	5,98 €	öffentlich (100% Stadt Halle/S.)	Hallesche Wasser und Stadtwirtschaft GmbH
Potsdam	5,97 €	öffentlich (100% Landeshauptstadt Potsdam)	Stadtwerke Potsdam
Berlin	5,12 €	teilprivatisiert	Berliner Wasserbetriebe
Rostock	4,84 €	100 % privatisiert (SUEZ ENVIRONNEMENT)	Eurawasser Nord GmbH
Bremen	4,85 €	teilprivatisiert	Hanse Wasser
Erfurt	4,13 €	öffentlich (100% Landeshauptstadt Erfurt)	Stadtwerke Erfurt GmbH
Schwerin	4,32 €	teilprivatisiert (49% Eurawasser)	WAG mbH Schwerin
Hamburg	4,29 €	öffentlich (100% Hansestadt Hamburg)	Hamburg Wasser
München	3,14 €	öffentlich (100% Landeshauptstadt München)	Stadtwerke M. (SWM GmbH)
Köln	3,04 €	teilprivatisiert (80% Stadt Köln)	RheinEnergie AG
Frankfurt am Main	3,77 €	teilprivatisiert (75% Stadt Frankfurt/M.)	Mainova AG

Tabelle: Korrelation von Preis und Eigentumsverhältnissen; Quelle: UVB-Recherche

Struktur der Stromerzeugung in Deutschland 2010



Quelle: AG Energiebilanzen e.V.

Primärenergieverbrauch in Deutschland 2010

